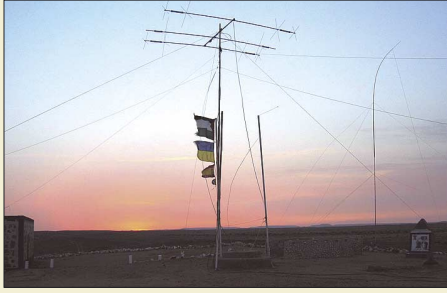


Amateurfunk

S01R: eine Funkexpedition in das rare Gebiet der Westsahara



Ein mehrköpfiges Team von italienischen, spanischen sowie ukrainischen Funkamateuren meldete sich im April 2006 aus dem politisch umstrittenen Gebiet der Westsahara und notierte in fünf Tagen Betriebszeit immerhin 28 742 Verbindungen. Fabrizio, IN3ZNR, schildert seine Erlebnisse und Gefühle.

Foto: IN3ZNR 1046

Yaesu neuer Einsteigertransceiver: FT-450 – mehr drin als reinpasst (1) 1050

Kenwoods neuer TM-V71E: Echolink per Plug and play



Der neue Dualbander TM-V71E ist nicht nur für den Mobilbetrieb geeignet, sondern besitzt erweiterte Echolink-Funktionen, mit denen man ihn ohne ein zusätzliches Interface als Echolink-Node betreiben kann.

Werkfoto 1054

JT65-Signale auf Kurzwelle 1056

Wiki-Technik: Hintergrund und Anwendung 1059

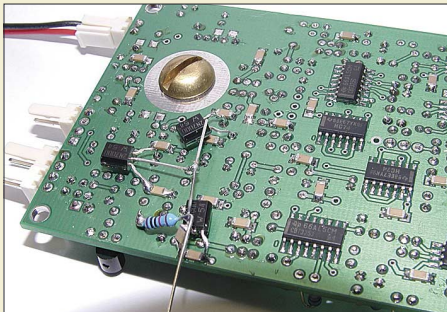
Morsen von Hand und via PC mit dem Winkey2-Schaltkreis



Ein neues Bausatz-Projekt aus dem FA-Leserservice ist dieser Morsegeber, der sich sowohl zur Zeichenausgabe vom PC aus als auch zum Geben von Hand eignet. Die Elbug-Funktion ist außerdem autark nutzbar, wobei mehrere Zeichenspeicher zur Verfügung stehen.

Foto: Red. FA 1078

Der SoftRock-Transceiver als vektorieller Netzwerkanalysator



Durch Ergänzung des Softrock RXTX in der Version ab 6.1 und eine Softwareoption, die VE3NEA in die Rocky-Software integriert hat, lässt sich der QRP-Transceiver auch als vektoriell arbeitender Netzwerkanalysator innerhalb des vom Gerät überstrichenen Frequenzbereichs nutzen.

Foto: DJ9CS 1082

Galvanisieren von Antennenteilen 1089

CAT, USB, CW, PTT – ein Überblick 1090

Kompakt-Beam für 15 m – ein Selbstbauprojekt 1094

Mieses Benehmen im Pile-Up: zu Ursachen und Wirkungen 1127

QRV bei 3V8SS 1129

Aktuell

Editorial 1031

Postbox 1034

Markt 1036

Literatur 1039

Funkausstellung 2007: HD in der Warteschleife 1043

Bezugsquellenverzeichnis 1096

Ausbreitung Oktober 2007 1126

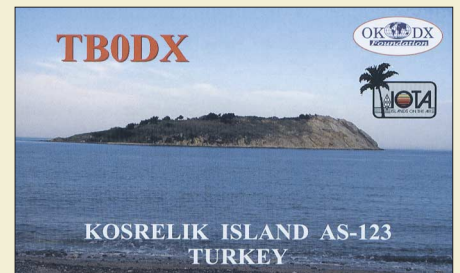
Inserentenverzeichnis 1142

Vorschau FA 11/07 1142

QTCs

AATiS e.V. 1122

DX-QTC 1130



IOTA-QTC 1131

QSL-Telegramm 1132

QSL-Splitter 1133

SOTA-QTC, Packet-QTC 1134

QRP-QTC 1135

Diplome, SWL-QTC 1136

Sat-QTC, CW-QTC 1137

UKW-QTC 1138

DL-QTC, Afu-Welt 1140

OE-QTC, HB9-QTC 1141

Termine Oktober 2007 1142

Typenblatt

FT-450 1087

Unser Titelbild



Der auf der Ham Radio 2007 erstmals gezeigte neue Transceiver FT-450 ist mit zahlreichen DSP-Funktionen ausgestattet und hat trotz der kompakten Abmessungen sogar noch Platz für einen automatischen Antennentuner. *Werkfoto*

BC-DX

Kurzweile in Deutsch 1008

BC-DX-Informationen 1009



Radio Pyongyang bestätigt Empfangsberichte mit QSL-Karten, die Ansichten moderner Prunkbauten zeigen, und legt Broschüren über Land und Politik bei. Neben straffer Propaganda bringen die Programme mitunter aktuelle Lageberichte, wie kürzlich während der Flutkatastrophe im Land. *QSL: Li*

Wissenswertes

Bonitätsprüfung beim Online-Kauf 1040

Günstige Festplatten-Speichererweiterung mit USB-Adapter 1041

Flugfunkbake NDO Nordholz 1065

Bauelemente

LTC2914x-1/2914x-2: Vierfach-Spannungsüberwachung 1085

Funk

Von Elfen und Kobolden – Gewitter mal anders betrachtet



Sehr starke Blitze können über den Gewitterwolken so genannte Sprites auslösen. Wir zeigen Empfangs- und Selektionsmöglichkeiten des dabei entstehenden ELF-Spektrums.

Foto: Geophysikalisches Institut der Universität von Alaska in Fairbanks

1062

Satellitenantenne als Sonnenuhr

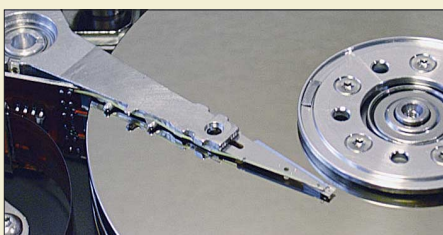
1064

CB- und Jedermannfunk

1123

Elektronik

Festplatte durch Überspannung zerstört? So retten Sie Ihre Daten!



Ansicht einer geöffneten Harddisk mit den rotierenden Aluminiumscheiben sowie einem Schreib-/Lesekopf

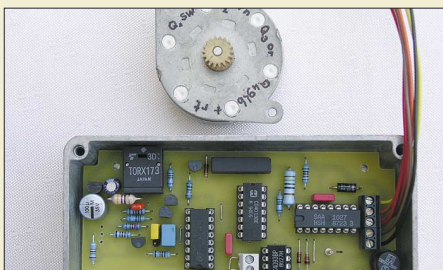
Foto: DL8KFO

1066

Kunststoff- und Leiterplatten brechen statt sägen

1067

Drehgeber und Schrittmotor über Lichtwellenleiter gekoppelt



Da Drehgeber im Impulsbetrieb arbeiten, bieten sie sich geradezu als Eingabeelement für die manuelle Steuerung der ebenfalls auf Impulse angewiesenen Schrittmotoren an. Wir zeigen, wie sich beide per Lichtwellenleiter verbinden lassen.

Foto: OE1MSA

1069

Temperaturregler für Lötkolben mit 12-V-Versorgung

1072

Praktische Schaltungsberechnung mittels Wang-Algebra

1074

Dreikanaliger EKG-Verstärker

1075

Einsteiger

Vertikaler Winkeldipol für KW



Dieser komplikationslos zu wickelnde Balun bildet die Mantelwellensperre für einfach aufgebaute Winkeldipole, die KW-Einsteigern beider Lizenzklassen einen schnellen Zugang zu den KW-Bändern 10 m bis 30 m verschaffen.

Foto: DK7ZB

1092