

Amateurfunk

Zu Besuch bei King Letsie III: 7P8-DXpedition nach Lesotho

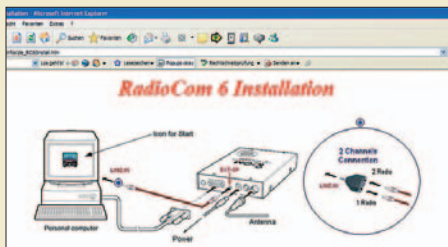


Im September 2006 machten sich drei deutsche Funkamateure auf den Weg, um aus dem selten aktivierten Lesotho (7P8) Funkbetrieb durchzuführen. Ein unerhoffter Höhepunkt neben dem Funkbetrieb war eine Audienz beim König dieses südafrikanischen Landes, Seiner Majestät Letsie III (2. v. l.), zum sonntäglichen Fünfuhrtee.

Foto: DH3WO 932

Yaesus FTM-10E ausgepackt: die FM-Duoband-Funke für Biker 936

RadioCom 6 – DSP-Filter-, Analyse- und Decoder-Software



Die Version 6 von Bonitos RadioCom wartet nicht nur mit zahlreichen neuen Möglichkeiten der Signalfilterung, -analyse und -decodierung auf, sondern überrascht bereits beim Einlegen der CD mit einer sonst oft schmerzlich vermissten Kurzanleitung. Screenshot: DL3AYJ

942

Überraschende Ergebnisse bei Messungen an Quarzfiltern 963

Erweiterung der Hybrid-Doppelquad nach DL7KM

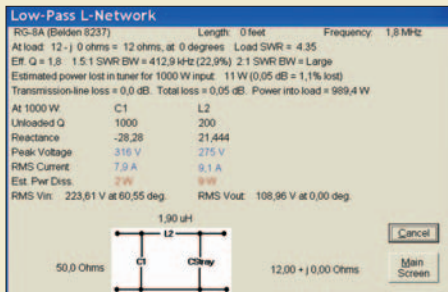


Auch Gutes lässt sich noch verbessern: Die bekannte Hybrid-Doppelquad wird hier in einer erweiterten, gestockten Variante mit 3 dB mehr Gewinn beschrieben, die sich als nachbausicher erweist und bequeme Speisung über eine Halbwellen-Umwegleitung erlaubt.

Foto: DL7KM 964

Sloping Vertical mit Richtwirkung 968

L-Netzwerk-Antennenkoppler für Dauerbetrieb mit hoher Leistung



Einige einfache Rechnungen zur Anpassung, die sich heutzutage elegant mit Freeware aus dem Internet durchführen lassen, bringen es schnell an den Tag, wo in Anpassungsnetzwerken Verluste entstehen. Im Beitrag werden daraus Konsequenzen für den Bau von Antennenkopplern abgeleitet.

Foto: DC9ZP 980

Eine Monaco-Kurzaktivität: Funken gegen den Berg 1011

Chance auf die DXCC-Top-Ten 1012

Liberia 2007 1015

Top-DXer auf der Ham Radio 2007 1017

Ham-Radio-Meeting Viadrina 1021

Aktuell

Editorial 915

Postbox 918

Markt 920

Literatur 923

Bezugsquellenverzeichnis 982

Ausbreitung September 2007 1010

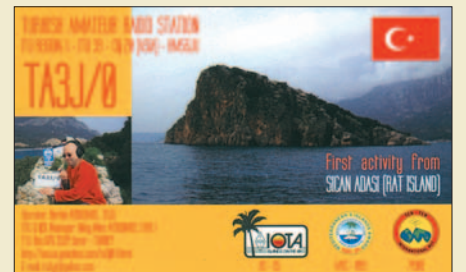
Inserentenverzeichnis 1026

Vorschau FA 10/07 1026

QTCs

AATiS e.V. 1006

DX-QTC 1014



IOTA-QTC 1015

QSL-Telegramm 1016

SOTA-QTC 1018

CW-QTC 1018

QRP-QTC 1019

SWL-QTC, Diplome 1020

Packet-QTC 1021

Sat-QTC 1021

UKW-QTC 1022

DL-QTC, Afu-Welt 1024

OE-QTC, HB9-QTC 1025

Termine September 2007 1026

Typenblatt

FTM-10E 971

Unser Titelbild



Einen Leistungs- und SWV-Messer, der im Frequenzbereich von 1 bis 65 MHz dank Richtkoppler und Mikrocontroller eine hohe Genauigkeit aufweist sowie von einigen Watt bis 1 kW nutzbar ist, stellen wir ab S. 976 vor. Foto: Red. FA

BC-DX

Kurzwelle in Deutsch 1008

BC-DX-Informationen 1009



Eine Sondersendung über einen Sender direkt in Taiwan bestätigte Radio Taiwan International mit dieser Sonder-QSL-Karte. Die regulären Programme in deutscher Sprache kommen über Relaisstationen außerhalb von Taiwan. QSL: Li

Wissenswertes

Jungbullen im Antennenwald 946

Fräsen statt Ätzen – einfache Leiterplattenherstellung 952

Auslöten von SMD-Widerständen und -Kondensatoren 953

Bauelemente

AL3101CG/AL3102CG:
Digitaler Signalprozessor (DSP)
für NF-Signale 969

Funk

Web-Radio: Gehen Sie auf Sendung! 924

Digitalradio-Praxis: DAB 12 Jahre nach der Einführung



So schicke Geräte gibt es inzwischen für DAB: ein DMB-Miniferntseher, der gerade live das Bayerische Fernsehen zeigt, vor einer Mini-Stereoanlage mit CD-Spieler und DAB-Empfang

Foto: DL2MCD 926

Picozellen in 10 000 m Höhe 930

Wie lassen sich unterschiedliche MUF-Werte interpretieren? 939

CB- und Jedermannfunk 1007

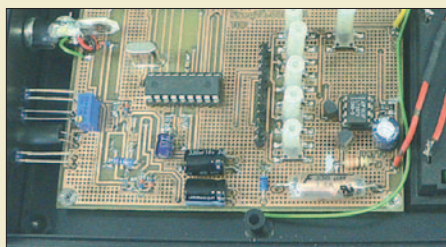
Elektronik

Arme-Leute-Modul-System (ALMS) 947

Sichere Messungen an netzbetriebenen Geräten 948

Zusatzverstärker beim SYN 500 und SYN 500/2 verbessern 951

Auf-/Abwärtsschaltregler für 5 V, 12 V oder variable Spannung

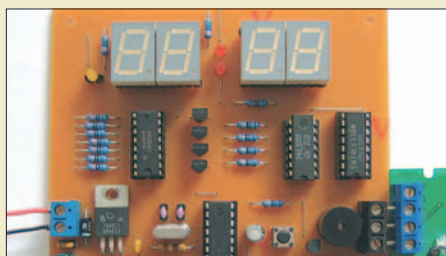


Diese Baugruppe gestattet die Versorgung von Schaltungen aus Quellen, die zeitweise über- oder unterhalb der Ausgangsspannung liegen.

Foto: Möhrcke 954

Übergangswiderstände beseitigen – ohne Nachwirkungen 955

LED-Funkuhr mit UTC-Anzeige und Weckfunktion



Jedes Mal bei der Umschaltung von Sommer- auf Normalzeit und zurück ist bei vielen Funkuhren die Zeitzone manuell zu ändern, um wieder die korrekte UTC anzuzeigen.

Die hier gezeigte Variante umgeht dies zuverlässig. Foto: Müller 956

Optimales Licht für Pflanzen 959

Kohlenmonoxid-Monitor 962

Mehr als ein Leistungsmesser für QRP bis 1 kW 976

Einsteiger

Funken mit kurzen vertikalen Antennen auf langen Bändern (3) 973