



In dieser Ausgabe

Amateurfunk

Foto: ZL4PO

Der lange Weg nach Dong Sha –
die BQ9P-DXpedition 2003 **1202**

Für den Praktiker:



Beinahe so klein wie das Mikrofon
ist der neue Duobander TM-271E
von Kenwood. Was er sonst noch zu
bieten hat, lesen Sie im Beitrag.
Foto: DO3MT

Kenwood TM-271E – kompakter
2-m-Monobander für unterwegs **1206**



Vom Wohnzimmertisch aus mit dem
PC via Internet einen Transceiver
in Virginia/USA bedienen – für manch
einen KW-Amateur eine reizvolle
Alternative zum QRP-Betrieb
mit „Tarnantenne“.
Der Autor erklärt den Werdegang.
Foto: DL6MHW

KW-Funk via Internet oder:
Mal schnell aus Virginia funken **1208**



Die neue Version von Swisslog entpuppt
sich als recht vielseitiges Werkzeug
für den Funkamateureur.

Ein Schweizer Messer
für Funkamateure –
Swisslog 4.2 **1210**

Noch eine Magnetloop **1247**



Die Einsparung eines kostenaufwän-
digen Elevationsrotors erfordert
auf der anderen Seite eine Menge
Know-how, das im Beitrag vermittelt
wird.
Foto: DL1DUZ

Betrieb über AO-40
mit nur einem Antennenrotor **1250**

Tipp zum FT-847: CW-Filter
auch für schmalbandige Digi-Modes **1253**

Spektrumanalyse-Software
als nützliche Hilfe **1253**

Anatomie eines Jahrhundertorkans **1285**

Ausbreitung Dezember 2003 **1288**

Beilage:

Typenblatt: TM-271E **1241**

Aktuell

Editorial **1187**

Postbox **1190**

Amateurfunkmarkt **1192**

Elektronik-/Computermarkt **1193**

Literatur **1197**

FA-Jahresinhaltsverzeichnis **1235**

Bezugsquellenverzeichnis **1254**

Inserentenverzeichnis **1294**

QTCs

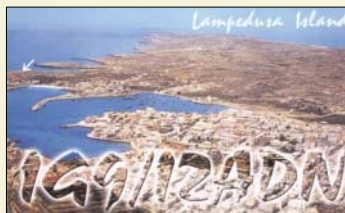
Arbeitskreis Amateurfunk
& Telekommunikation in der Schule e.V. **1278**

VLF-/LF-QTC; CW-QTC **1279**

UKW-QTC **1280**

Sat-QTC; Diplome **1281**

DX-QTC **1282**



IOTA-QTC **1283**

Packet-QTC **1284**

QRP-QTC **1289**

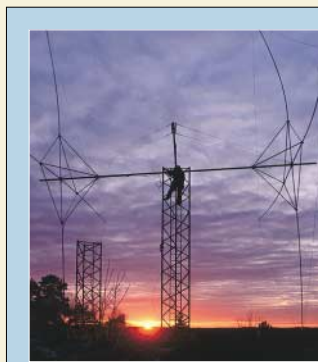
QSL-Telegramm **1290**

Termine Dezember 2003 **1292**

DL-QTC **1292**

EU-QTC **1293**

OE-QTC **1294**



Unser Titelbild

Sonnenauf- und -untergänge ge-
hören zu den beliebtesten QSL-
Kartenmotiven. Mit dieser herr-
lichen Aufnahme beenden wir un-
sere Serie, die wir 25 Folgen lang
auf der Postbox-Seite veröffent-
licht haben.

Foto: Henryk Kotowski, SM0JHF



BC-DX

Aufkleber des japanischen
NHK World Services via M. Lindner

BC-DX-Informationen

1216

Ausbreitungsvorhersage Dezember 2003

1217

Wissenswertes



Ein Eye-Tracking-System ermöglicht das Aufzeichnen von Blickbewegungen. Das System zeichnet dabei die Blickbewegungen des getesteten Benutzers zusammen mit den jeweiligen Monitorbildern auf.

Foto: Interface Consult

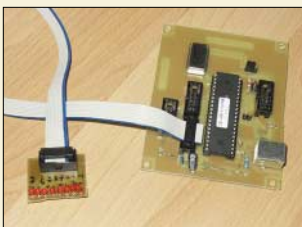
Schlechte Software kostet zu viel Geld **1196**

Bauelemente

LM1872:

Fernsteuerempfänger und -dekoder

1239



Elektronik

Via USB und simplen Befehlen erfolgt die Kommunikation mit dem IO-Warrior – umfangreiche Steuerungsaufgaben sind trotzdem einfach realisierbar.

Foto: J. Wellmann

Messen, steuern, regeln über USB: IO-Warrior **1219**

Einfacher Vorverstärker für Plattenspieler am PC

1222



Neben einer komfortablen Morse-schreibmaschine kann das CW-Key-board noch mit einem CW-Trainer im gleichen Gerät aufwarten.

Foto: DL6JAN

CW-Keyboard CWK2 – bequem morsen ohne Rechner **1224**

VHF/UHF-Powermeter für Sendeleistungen bis 2 kW

1228



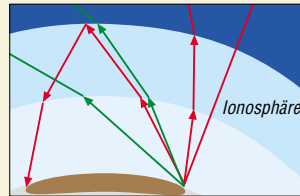
Infrarot-Tester ohne Batterie dank Gold-Cap und Solarzelle **1231**

Neue RGB-LEDs – alter Hut oder mehr Farben?

1232

Der Toaster im World Wide Web – Internet für Mikrocontroller (4)

1234



Einsteiger

Welcome to the world – Der Einstieg auf Kurzwelle (4) **1248**

Funk



Empfangslösungen für DAB und DRM gibt es schon eine ganze Weile, doch erst mit der IFA 2003 besteht Aussicht auf eine breitere Akzeptanz.
Foto: Interface Consult

Rundfunk digital: Jetzt gehts wirklich los (1) **1198**



Ein Blick vom ersten Stock des Sendebauwerks auf die Notstromaggregate verdeutlicht deren Ausmaße. Kurz vor Sendeschluss konnte man noch einmal den kompletten Langwellensender besichtigen.

Foto: G. Schenz

Rugby Radio – das Ende für 16 kHz **1213**

Satellitendirektfernsehen seit 15 Jahren in Europa

1218

In der nächsten Ausgabe:

Adapterplatine für FT-817

Weil der beliebte Portabel-Transceiver nur ein optionales ZF-Filter aufnimmt, beschreibt der Beitrag eine Adapterplatine, die CW- und SSB-Filter beherbergt.

Foto: DL9SEC



KW-PA R-155 für QRP-Geräte

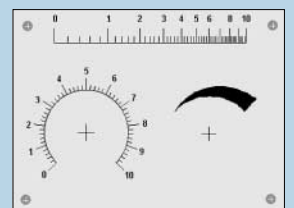
Die im Beitrag getestete, industriell hergestellte PA gibt bei Ansteuerung mit 1 bis 10 W auf allen KW-Bändern von 160 bis 10 m 100 W ab und verfügt zudem über geschaltete Tiefpässe.

Foto: DK7ZB

Frontplattendesigner

Den letzten Schliff kann man Selbstbaugeräten mit einer professionell aussehenden Frontplatte geben – FrontDesigner hilft dabei.

Screenshot: J. Smilde



... und außerdem:

- CW für Einsteiger
- Speiseleitungen simulieren mit EZNEC
- Sweeper-Software für den HF-Messplatz
- 70-cm-PA mit Mitsubishi-Power-Modul
- In-Haus-PLC – der kleine Teufel

Vorankündigungen ohne Gewähr. Im Einzelfall behalten wir uns aus Aktualitätsgründen Änderungen vor.

Die Ausgabe 1/04 erscheint am 23. Dezember 2003